

Kunst & Kultur

HØJSKOLEN VEJLE

REJSEKLUB



SOMMERTUR TIL NOLDE-MUSEET 14. juni 2014

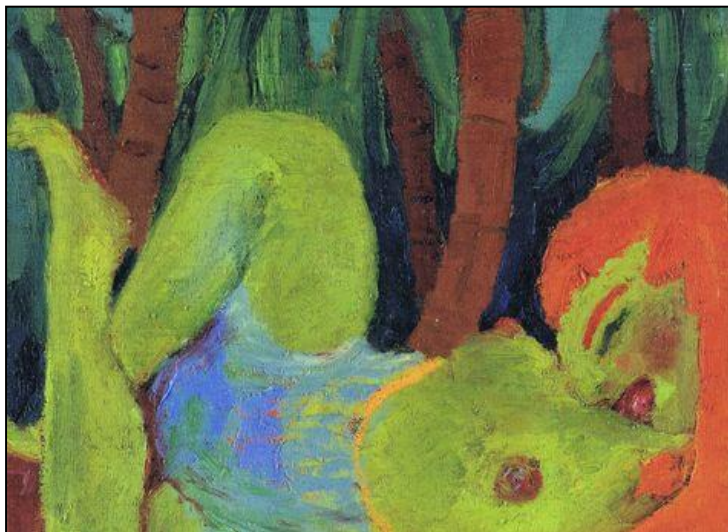
Der er lagt op til en hyggelig og kunstglad dag, når vi sætter ud fra Papuga-bus i Vinding i Vejle kl. 8. Morgenmad serveres på vejen til

Kunstmuseet i Tønder, som vandt museumsprisen i 2010 for sin evne til at løse sit formål: at udbrede kendskabet til strømninger og tendenser i det 20. og 21. århundredes nordeuropæiske kunst. Museet er på den måde en port til Norden i grænselandet. Et særligt tyngdepunkt i samlingen er desuden omkring de danske surrealister. Vandtårnet, som er en del af museet, kaldes Wegner-tårnet, fordi det er viet til at vise 36 stole, designet og skænket af Hans Wegner, der var barnefødt i Tønder. Kunstmuseet, der er en del af Museum Sønderjylland, huses i samme bygninger som det kulturhistoriske museum, som man også kan besøge.

Kunstmuseet i Tønder



Ud over præsentationen af museets egen samling, vises særudstillingen "Hans J. Wegner 100 år".



Efter en let frokost og en køn køretur når vi frem til **Noldemuseet** ved Seebüll lige syd for grænsen, hvor vi i et par timer vil nyde Emil Noldes (1867-1956) udtryksfulde kunst fra første halvdel af det 20. århundrede. Emil Nolde var født tæt på Tønder, men valgte af bo i Tyskland efter Genforeningen i 1920. Han byggede huset, der nu er museum, fra 1926. Her vises aktuelt en ophængning af kunstnerens værker inspireret af hans rejse til Sydhavet lige op til Første Verdenskrig.

Her ses tydeligt Noldes slægtskab med de tyske ekspressionister, især gruppen af malere kaldet Die Brücke (Broen), hvor "det primitive" dyrkedes som en reaktion mod det industrialiserede samfunds bymæssighed og tab af tilknytning til naturen. Grov figurtegning og kraftige farver var det, der karakteriserede denne gruppe - stiltræk, der påkaldte sig nazisternes vrede. Desuden er der mulighed for at nyde ophængningen af værker fra andre faser af kunstnerens liv. Det bliver også rig mulighed for at nyde Noldes farveskønne have med et flor af blomster, undersøge boghandlen og gavebutikken og evt. besøge stedets café. I den kønne lyse sommeraften kører vi hjemad, og undervejs indtager vi en dejlig middag sammen. Hjemkomst ca. 21.30.



Pris: Kr. 945-

Indeholdt i Prisen: Bus, morgenmad med rundstykke, pålæg, kaffe/te og en lille gewesen. Let frokost med drikkevarer. Middag med to retter og ekskl. drikkevarer. Alle entreer. Ledsagelse: Kunstguide Signe Jacobsen. Rejseleder Georg Aatorp sørger for at alt forløber hyggeligt og effektivt.

Tilmelding og betaling til Georg Aatorp: Mail: aatorp@mail.dk; tlf. 61697126/
tlf.86297126