

Tysk kunst mellem naturalisme og ekspressionisme.



Max Liebermann: Gåseplukkerne. 1871

Max Liebermanns (1847-1935) livsperiode spænder rundt om den tyske kunsts og histories store moderne fortælling og danner rammen om foredraget. Som kunstner spændte Liebermann fra naturalisme til impressionisme. For kunstlivet var han af uvurderlig betydning med sin promovning af de nye strømninger fra Frankrig. Han og de kunstnere, han gik i generation med, især Lovis Corinth og Max Slevogt, tegnede den tyske malerkunst omkring år 1900.

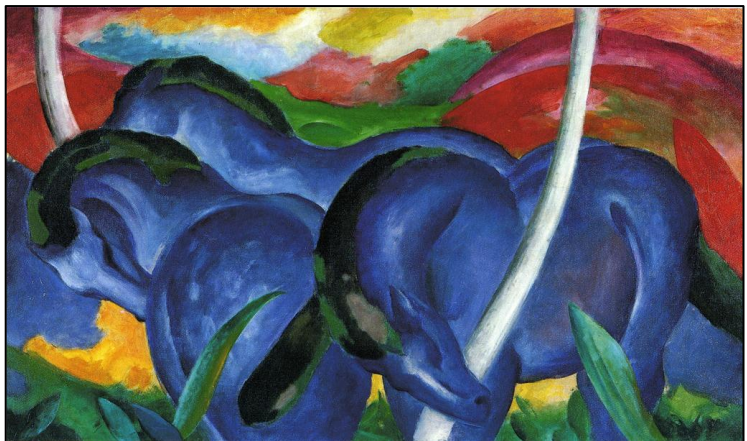
I 1900-tallets første årti frem til 1. verdenskrig forenedes de postimpressionistiske strømninger fra især Paris og indflydelsen fra den norske ekspressionist Edvard Munch i den

blomstrende **tyske ekspressionisme**. Den blev især udformet af to kunstnergrupper, den ene i Dresden (: Die Brücke, f.eks. Ernst Ludwig Kirchner), den anden i München (:Blaue Reiter: f.eks. Franz Marc, August Macke). Som den store ekspressionistiske outsider finder vi Emil Nolde.

Kunstens udvikling i denne periode får en tankevækkende dybde på sin baggrund af først den fremstormende industrielle

udvikling i kølvandet på Tysklands samling 1871 i et kejserrige med store magtdrømme og dernæst Europas store katastrofe, 1. verdenskrig, og dens spor op til nazismens barbari.

Ved kunsthistoriker, mag.art. Signe Jacobsen



Franz Marc: De store blå heste. 1911